

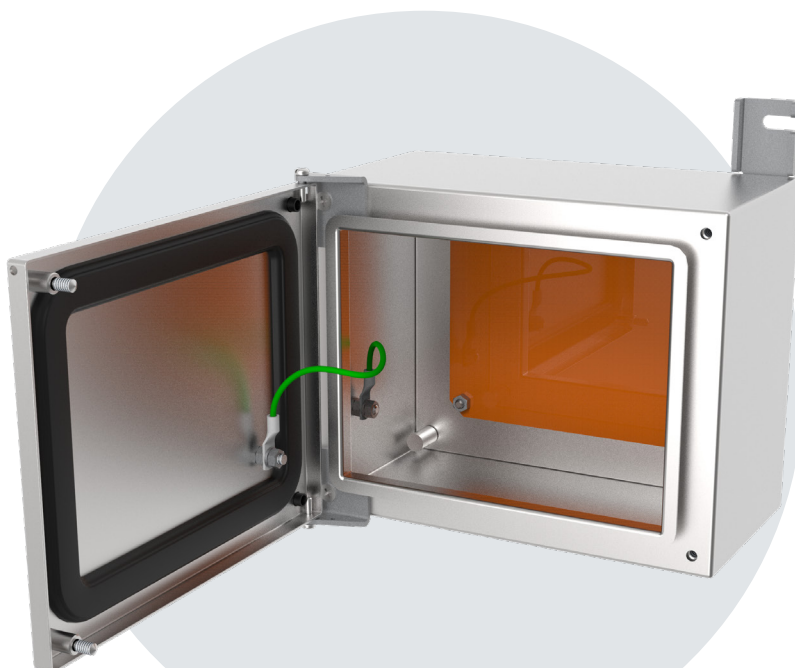
Gabinete seguridad aumentada


EWJB


APLICACIONES

Diseñada para utilizarse como caja de paso, derivación y/o conexión en instalaciones eléctricas con presencia de atmósferas explosivas tales como:

- Refinerías de petróleo, plantas químicas y petroquímicas.
- Plantas compresoras y procesadoras de gas.
- Cabinas de pintura y/o manipuleo de solventes, laboratorios de ensayos, plantas farmacéuticas, etc.
- Túneles o galerías de acopio y/o transporte de cereales, donde existen atmósferas de polvo combustible en suspensión.



 **GAS:** Zona 1 y Zona 2 según IEC 60079-14 (Ed.5) Certificadas como: Ex e IIC según IEC 60079-7 (Ed. 4) (para caja vacía). Ex e IIC T6 Gb según IEC 60079-7 (Ed.4) (para caja c/bornes). Ex ia IIC T6 Ga según IEC 60079-11 (Ed.5) (para caja c/bornes).

 **POLVO:** Zona 21 y 22 según IEC 60079-14 (Ed. 5) Certificadas como: Ex tb IIIC según IEC 60079-31 (Ed.1) (para caja vacía). Ex tb IIIC T6 Db según IEC 60079-31 (Ed.1) (para caja c/bornes).

 **GRADO DE PROTECCIÓN:** IP65



INTI CITEI
2013E535

FABRICACIÓN

Gabinete disponible en los siguientes materiales:

- Chapa de hierro DD de 1.6 mm con pintura poliéster RAL 7032.
- Chapa AISI 304 de 1.5 mm terminación pulida.
- Tornillería y herrajes de hierro o AISI según corresponda cada gabinete.
- Bultete de EPDM.
- Bandeja de chapa de hierro DD con terminación en pintura de poliéster color naranja.

A pedido:

- Chapa de hierro DD de 2mm.
- Acero inoxidable 316 (1.5mm).
- Bandeja interna zincada o Acero inoxidable 304.

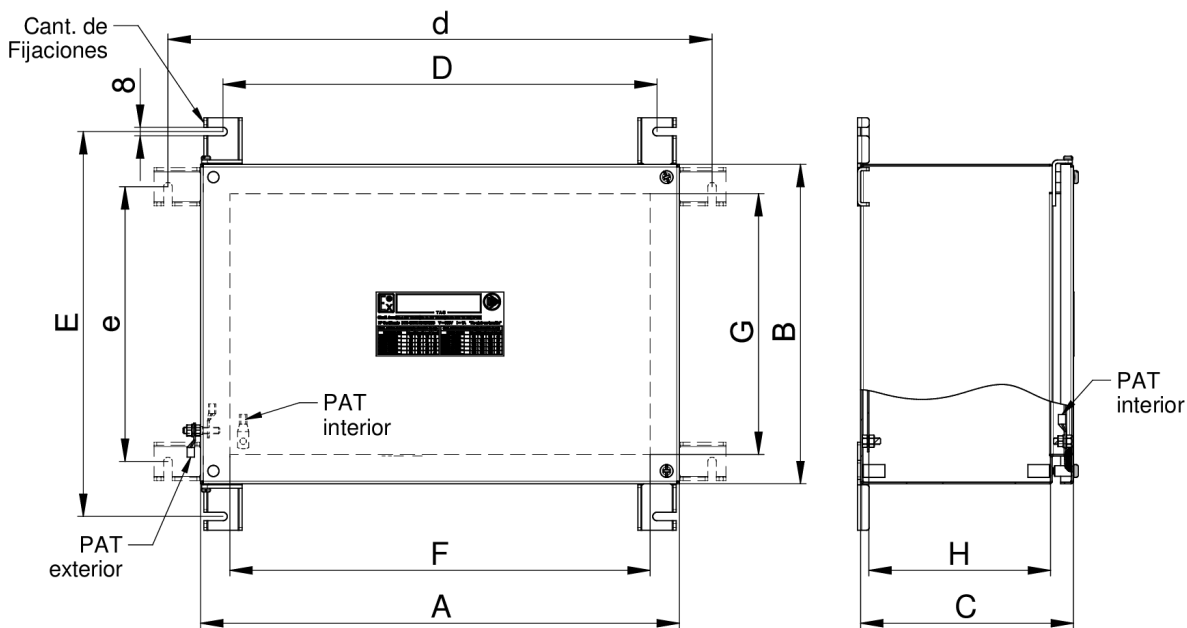
Acometida: Caja ciega.

A pedido: Agujeros pasantes conforme a necesidad acorde al área disponible (ver tabla de recomendaciones)

↓ CONFIGURACIONES

CÓDIGO	EXTERNAS (MM)			FIJACIÓN (MM)						INTERNAS (MM)			BANDEJAS	PESO(KG)
	A	B	C	D	E	d	e	Ø	CANT.	F	G	H		
EWJB 202015	200	200	150	165	260	260	165	8	2	150	150	115	140x140	3,30
EWJB 252015	250	200	150	215	260	310	165	8	2	200	150	115	190x140	3,65
EWJB 302515	300	250	150	265	310	360	215	8	2	250	200	115	240x190	4,90
EWJB 302520	300	250	200	265	310	360	215	8	2	250	200	165	240x190	6,65
EWJB 453020	450	300	200	415	360	510	265	8	4	400	250	165	390x240	9,20
EWJB 453025	450	300	250	415	360	510	265	8	4	400	250	215	390x240	10,10

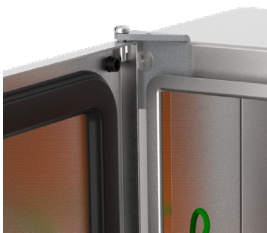
CÓDIGO	EXTERNAS (MM)			FIJACIÓN (MM)						INTERNAS (MM)			BANDEJAS	PESO(KG)
	A	B	C	D	E	d	e	Ø	CANT.	F	G	H		
EWJB 454520	450	450	200	415	510	510	415	8	4	400	400	165	390x390	11,70
EWJB 454525	450	450	250	415	510	510	415	8	4	400	400	215	390x390	13,30
EWJB 604520	600	450	200	565	510	660	415	8	4	550	400	165	540x390	15,00
EWJB 604525	600	450	250	565	510	660	415	8	4	550	400	215	540x390	16,20



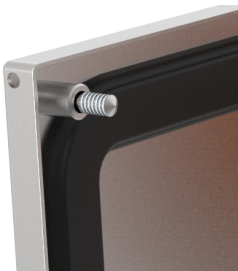
↓ DESCRIPCIÓN TÉCNICA



2 / 4 orejas de fijación abulonadas según modelo con posición intercambiable (giro de 90°) que permiten mayor flexibilidad para su anclaje.



Tapa abisagrada de posición intercambiable con posibilidad de rebatir sobre sus 4 laterales. En los modelos de mayor dimensión cuentan con uno de sus laterales mayores con frente desmontable para facilitar la ejecución de acometidas.



Tornillos de sujeción de tapa imperdibles por medio de buje distanciador que garantiza presión homogénea sobre el burlete. Todos los tornillos de fijación roscan sobre tuercas ciegas estancas soldadas internamente a las paredes del gabinete. Burlete en tapa y frente desmontable.



PAT interno y externo de cobre, M6. Cable interno de continuidad M6 de tierra entre tapa y caja de 6 mm².



Bandeja interna para anclaje de elementos sobre tornillos.

↓ ACOMETIDAS RECOMENDADAS

CÓDIGO	DIMENSIONES (MM) CALADO (VER NOTA 1)		CANTIDAD DE ACOMETIDAS TAMAÑOS DE ROSCAS NPT - METRICA X 1,5					
	a	b	1/2"- M20	3/4"- M25	1"- M32	1 1/4"- M40	1 1/2"- M50	2"- M63
EWJB 202015	-	-	9	8	5	Consultar		
EWJB 252015	-	-	12	10	6	Consultar		
EWJB 302515	-	-	15	12	7	Consultar		
EWJB 302520	-	-	20	16	11	Consultar		
EWJB 302520 L	220	100	8	6	4			
EWJB 453020	-	-	32	24	18	Consultar		
EWJB 453020 L	370	100	18	15	10			
EWJB 453025	-	-	40	30	24	Consultar		
EWJB 453025 L	370	150	24	20	15			
EWJB 454520	-	-	32	24	18	Consultar		
EWJB 454520 L	370	100	18	15	10			
EWJB 454525	-	-	40	30	24	Consultar		
EWJB 454525 L	370	150	24	20	15			
EWJB 604520	-	-	42	32	24	Consultar		
EWJB 604520 L	520	100	28	24	15			
EWJB 604525	-	-	52	40	32	Consultar		
EWJB 604525 L	520	150	36	32	21			

↓ CÓDIGO DE FORMACIÓN

EWJB 604545 J L 2

Espesor de chapa

2=Chapa de Hierro ó AISI 304 /316 esp. 2 mm
No se menciona: Gabinetes con espesor estándar (1.5 mm ó 1.6 mm).

Tipo de lateral inferior:

Estándar = Ciega (no se menciona)
L = Desmontable lado inferior

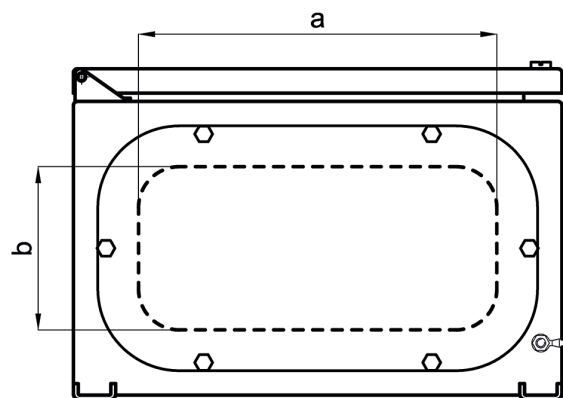
Material de la estructura:

Estándar = Acero inoxidable AISI 304 (no se menciona)
H = Chapa de Hierro doble decapado
J = Acero inoxidable AISI 316

Medidas de referencia A x B x C

202015 = 20x20x15 cm
252015 = 25x20x15 cm
302515 = 30x25x15 cm
302520 = 30x25x20 cm
453020 = 45x30x20 cm
453025 = 45x30x25 cm
454520 = 45x45x20 cm
454525 = 45x45x25 cm
604520 = 60x45x20 cm
604525 = 60x45x25 cm

Gabinete seguridad aumentada

**Nota**

- 1- Las acometidas sugeridas se toman sobre uno de los laterales mayores del gabinete esté o no calado.
2 - Combinaciones de distintos Ø consultar.
3 - Se entregan a pedido con acometidas.

↓ CAPACIDAD DE BORNES

CANT. MÁXIMA DE BORNES (UNID) SECCIÓN (MM²)					CANT. MÁXIMA DE BORNES (UNID) SECCIÓN (MM²)				
CÓDIGO	1,5	2,5	4	6	CÓDIGO	1,5	2,5	4	6
EWJB 202015	18	15	12	9	EWJB 453025	84	70	60	42
EWJB 252015	30	25	21	16	EWJB 454520	150	120	100	80
EWJB 302515	60	50	42	32	EWJB 454525	150	120	100	80
EWJB 302520	60	50	42	32	EWJB 604520	150	120	100	80
EWJB 453020	84	70	60	42	EWJB 604525	150	120	100	80

Nota
1- Los gabinetes están destinados a contener bornes de seguridad aumentada (Ex "e", marca Zoloda, Phoenix contact u otro) en tamaño (sección) y cantidad según se describe en la tabla.
2 - Por otras opciones, consultar. 3 - Se entregan a pedido con bornes incluidos.